

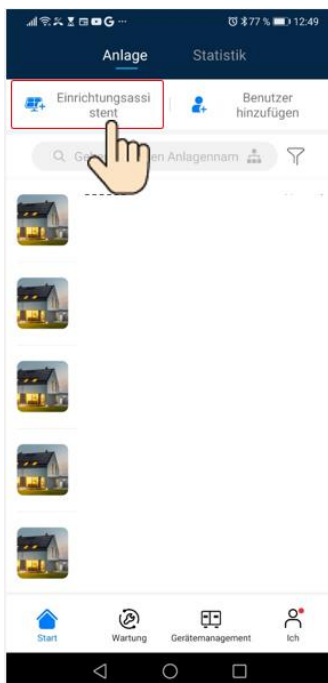
Diese Unterlagen dienen zur Information, um von Ihren SUN 2000 Wechselrichter Logfiles per Fusion Solar App zu Exportieren.

Bitte beachten Sie das je nach Version der App/Wechselrichter die Darstellung etwas abweichen kann. Im Kern sind aber diese wesentlichen Schritte auszuführen.

Schritt 1:

Öffnen Sie die FusionSolar App auf Ihrem Smartphone, melden sich an und gehen auf den Punkt

→ Einrichtungsassistent

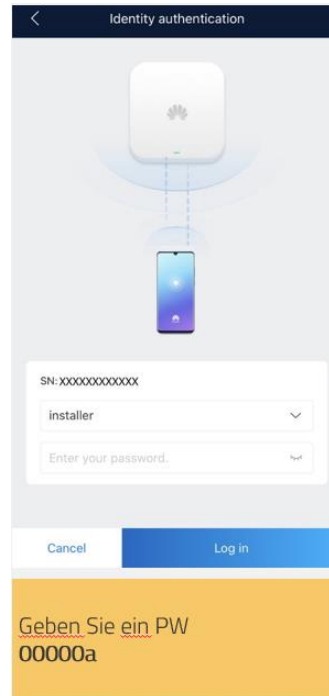
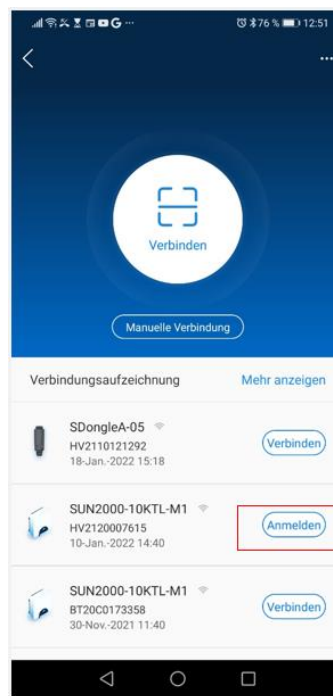
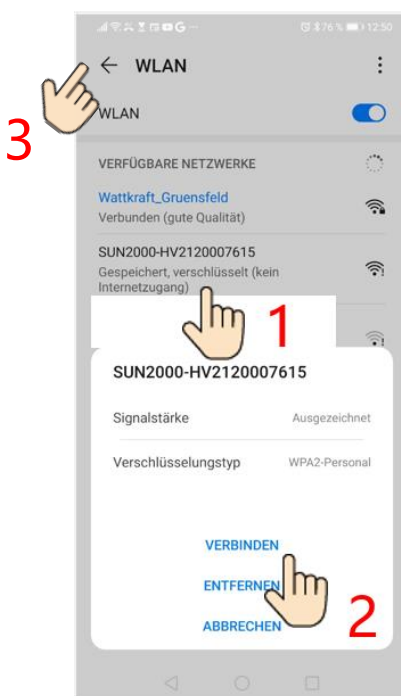
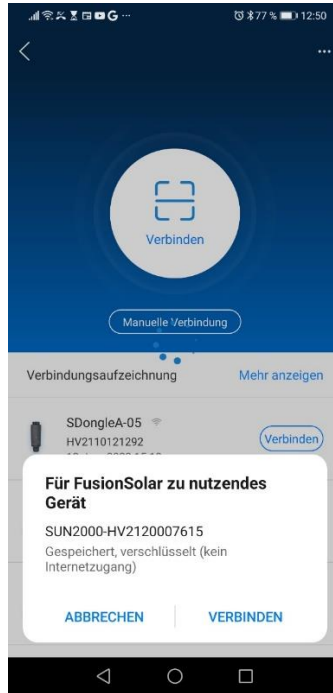


Schritt 2:

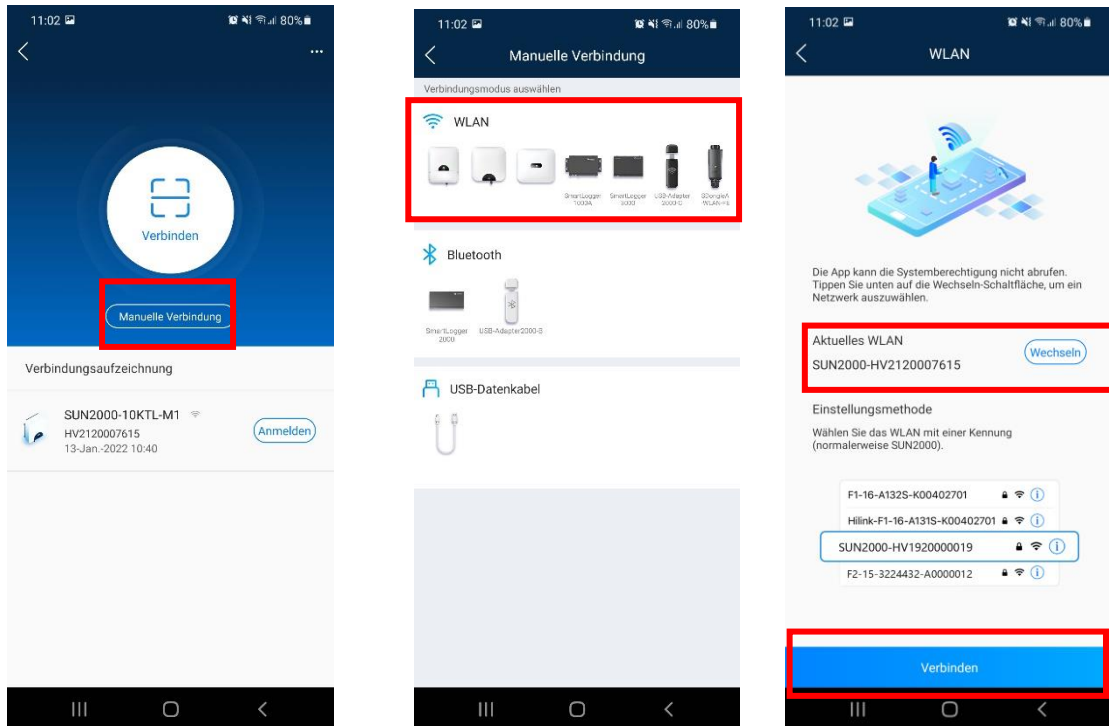
Stellen Sie eine Verbindung zu dem Wechselrichter her. Zur Auswahl stehen Ihnen:

- WLAN-Verbindung (integriert) M1 / M2 / M3 Geräte
- Bluetooth-WLAN-Verbindung via Stick oder USB-Datenkabel → Bitte dazu den mitgelieferten Stick in den USB Eingang des Wechselrichters anschließen. (33KTL-A / 36KTL / 60KTL-M0 / 100KTL-M1)
!!! Achtung !!! kann bei iOS (Appel) zu Problemen kommen

Möglichkeit 1 (Wechselrichter mit Integriertem WLAN) Scannen des QR-Codes am Wechselrichter



Möglichkeit 2 (Manuelle Verbindung)

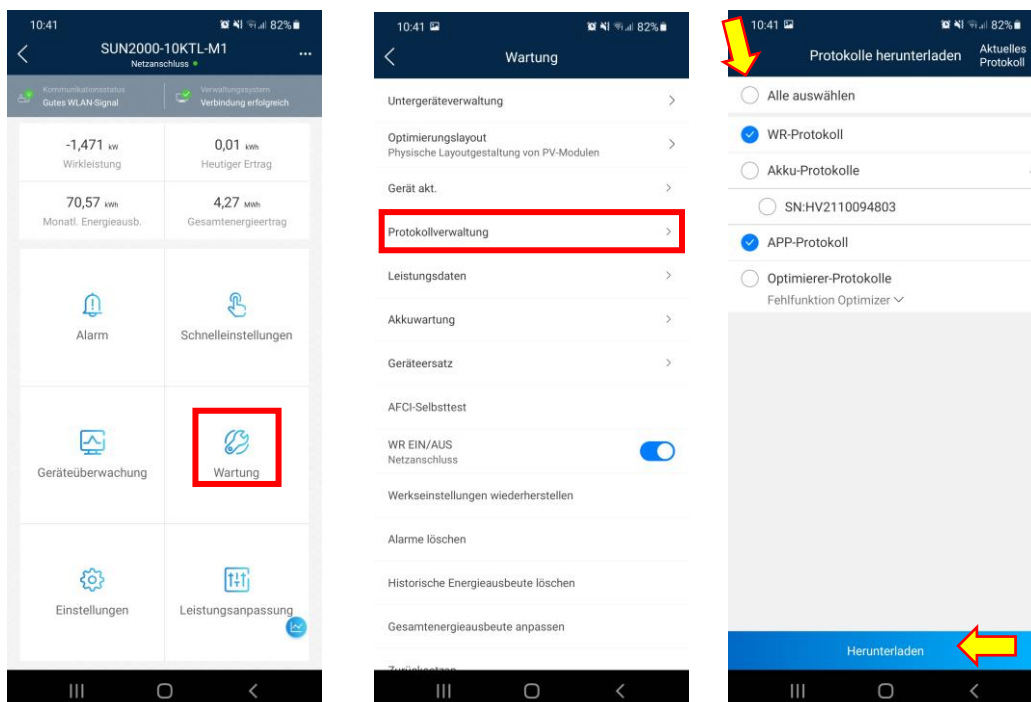


Loggen Sie sich als Installateur ein, Passwort: **00000a**

Schritt 3:

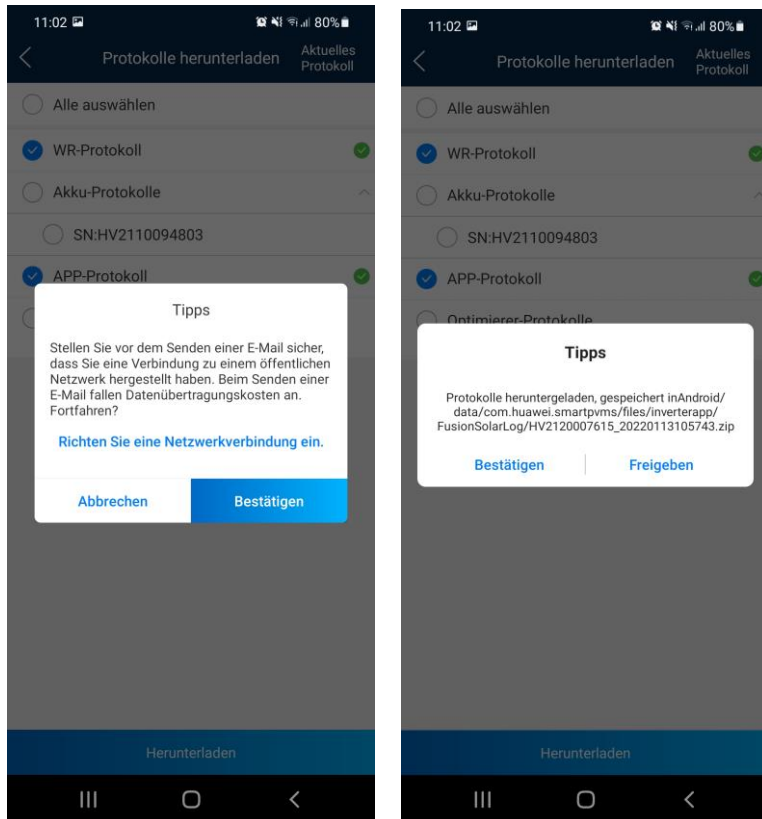
Exportieren Sie das Logfile

Im Menü Wartung → Protokollverwaltung „Alle auswählen“ markieren und mit „Herunterladen“ Download starten.



Schritt 4:

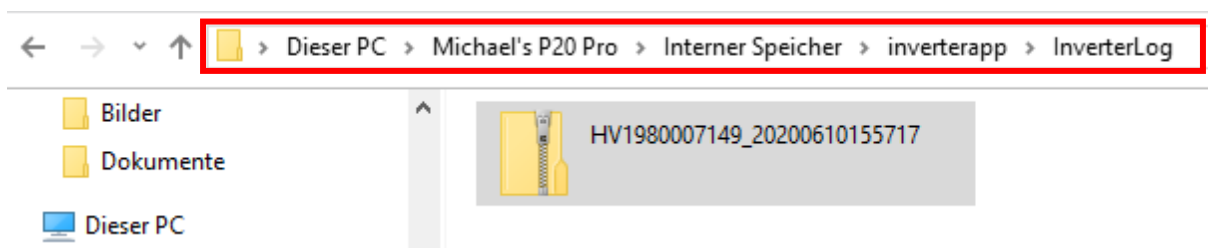
Anschließend können Sie die Logfiles auf dem Handy speichern oder durch „Freigeben“ per Mail versenden.



Die Logfiles werden je nach Smartphone Hersteller unter einem anderen Pfad abgelegt.

Wenn Sie Ihr Handy an Ihren PC anschließen können Sie über diesen Pfad das Logfile auf Ihren PC kopieren und uns diese Daten per Mail zukommen lassen.

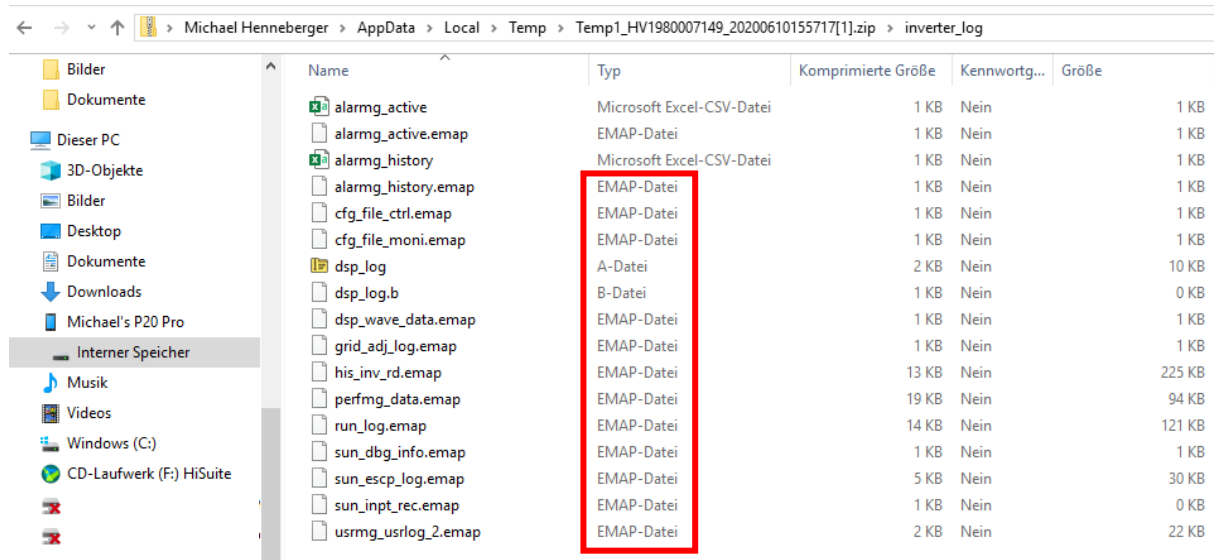
Beispiel Huawei Handy:



Bitte schicken Sie uns die entsprechenden Logfiles mit allen weiteren Unterlagen an:

service@wattkraft.com

Vor dem Versenden der Dateien öffnen Sie bitte den entsprechenden Ordner den Sie verschicken möchten und Prüfen ob in diesen Dateien mit der Endung „.emap“ vorhanden sind, dann haben Sie die richtigen Dateien geladen.



Name	Typ	Komprimierte Größe	Kennwortg...	Größe
alarmg_active	Microsoft Excel-CSV-Datei	1 KB	Nein	1 KB
alarmg_active.emap	EMAP-Datei	1 KB	Nein	1 KB
alarmg_history	Microsoft Excel-CSV-Datei	1 KB	Nein	1 KB
alarmg_history.emap	EMAP-Datei	1 KB	Nein	1 KB
cfg_file_ctrl.emap	EMAP-Datei	1 KB	Nein	1 KB
cfg_file_moni.emap	EMAP-Datei	1 KB	Nein	1 KB
dsp_log	A-Datei	2 KB	Nein	10 KB
dsp_log.b	B-Datei	1 KB	Nein	0 KB
dsp_wave_data.emap	EMAP-Datei	1 KB	Nein	1 KB
grid_adj_log.emap	EMAP-Datei	1 KB	Nein	1 KB
his_inv_rd.emap	EMAP-Datei	13 KB	Nein	225 KB
perfmng_data.emap	EMAP-Datei	19 KB	Nein	94 KB
run_log.emap	EMAP-Datei	14 KB	Nein	121 KB
sun_dbg_info.emap	EMAP-Datei	1 KB	Nein	1 KB
sun_escp_log.emap	EMAP-Datei	5 KB	Nein	30 KB
sun_inpt_rec.emap	EMAP-Datei	1 KB	Nein	0 KB
usrmg_usrlog_2.emap	EMAP-Datei	2 KB	Nein	22 KB



Schritt 5:

Zur Bearbeitung Ihrer Reklamation reichen Sie bitte weitere Unterlagen ein.

1. Das ausgefüllte Huawei Fehlerformular komplett ausfüllen mit den vor Ort gemessenen Werten und Fehlerbeschreibung (falls nicht vorhanden unter service@wattkraft.com anfragen)
2. Fotodokumentation AC & DC-Messung mit Messgerät
3. Fotodokumentation DC-Schalter ein
4. Fotodokumentation Zustand der LEDs und/oder Display am Gerät
5. Screenshot Fehlermeldung aus der App
6. Foto Seriennummer
7. optional Riso Messung DC inkl. Bilder

Bitte beachten Sie weiter das wir empfehlen den defekten Wechselrichter bis zur finalen Klärung vor Ort angeschlossen zu lassen. Unter umständen können von Huawei noch weiter Messungen zur Klärung des Sachverhalts verlangt werden. Falls der Wechselrichter schon abgebaut ist können diese Messungen einen erhöhten Aufwand mit sich bringen.

Dieses PDF-Formular kann direkt am Rechner mit dem Acrobat-Reader ausgefüllt werden!


Fehlerformular V3


Information zur Fehlersuche, Fehlerformular

Projektname			
Adresse PV-Anlage P12 / Ort			
Adresse PV-Anlage Straße, Haus-Nr			
Kunden Name			
Telefonnummer			
Wechselrichter Modell			
Seriennummer			
Log-File im Anhang		<input type="checkbox"/> Ja <input type="checkbox"/> Nein <small>Das Logfile ist zur Fehleranalyse unbedingt notwendig!</small>	
Zustand der Status LEDs "An"			
<input type="checkbox"/> (DC) <input type="checkbox"/> (AC) <input type="checkbox"/> (com) <input type="checkbox"/> (Alarm)			
Alarm-ID (3-stellig)		Ursache-ID ("Cause-ID" 1 bis 2-stellig)	
Eingangsparameter vor Ort gemessen		Ausgangsparameter vor Ort gemessen	
	[V] / [A]		
PV1: U / I	/	U (L1-L2) [V]	
PV2: U / I	/	U (L2-L3) [V]	
PV3: U / I	/	U (L3-L1) [V]	
PV4: U / I	/	Frequenz [Hz]	
PV5: U / I	/	PV9: U / I	/
PV6: U / I	/	PV10: U / I	/
PV7: U / I	/	PV11: U / I	/
PV8: U / I	/	PV12: U / I	/
Fehlerbeschreibung, Zusatzinformationen (nur falls erforderlich):			

2018-09-20 Page1, Total1



Huawei Fehlerformular